

駒澤大学は、ダイバーシティを推進します。

学生・教職員が、お互いの違いを認め合って、人権を尊重する大学。

一人ひとりの「困りごと」に耳を傾けることがそんな大学になるための第一歩かもしれません。

わたしたちの歩みはまだはじまったばかりですが研修会やテーマトークの開催など「困りごと」に向き合うための取り組みをこれから増やしていきたいと思っています。

ゼミで「女の子なんだから、大人しくしておいた方がよいよ」と言われた。

誰かと付き合いたいと思ったことがないって変なのかな？

自認する性別のトイレを使いたいけれど、割り当てられた性別と違うので入りづらい。

日本で生まれて日本で育ったけれど、ルーツは日本じゃない。自分は何人なんだろう

他人とコミュニケーションがうまく取れない。自分は独りぼっちのままなのかな？

自分の宗教の施設をどうやって探したらいいのかな？

家族が突然要介護者に。大学は辞めたくないけど、どうしよう？

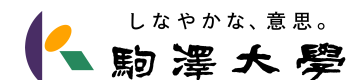
駒澤大学 ダイバーシティ推進に関する基本方針（抜粋）

- 1 自己の確立とともに、多様な他者への思いやりを忘れず、助け合う心を育み、共生社会の実現に資する人材を育成します。
- 2 ジェンダー、セクシュアリティ、年齢、国籍、エスニシティ、文化、宗教、思想、信条、障がい等、多様な背景を持つ学生・教職員が互いを理解し尊重しあうために意識啓発を行い、魅力あるキャンパスを実現します。
- 3 学修、キャリア形成、研究等において、全ての学生・教職員が等しく活躍の機会を得られるよう、相談・支援体制及び施設設備を充実させます。
- 4 公平・公正かつ多様な人的構成と体制を構築し、ワーク・ライフ・バランスを実現できる教育・研究・職場環境を整備します。

駒澤大学のダイバーシティ推進について取り組みを紹介しています。キャンパスの中での困りごとやご意見をお聞かせください



駒澤大学 ダイバーシティ推進を目指して





駒澤大学では、ダイバーシティ推進の取り組みが始まっています。学生生活で困ったことがあったら、話を聞かせてください。

Q. 戸籍上の名前や性別と異なる学籍登録はできますか？

ご事情について、教務部にてご相談ください。通称名のご使用については、予め右の二次元バーコードをご確認ください。



CONTACT!
教務部 Tel 03-3418-9121
E-mail gakuseki@komazawa-u.ac.jp

Q. 障がいがあります。学生生活や試験での配慮はありますか？

ノートテイク、試験時間の拡大、別室受験など、ご事情にあわせた合理的配慮も行っていますので、学生相談室にご相談ください。



CONTACT!
学生相談室 Tel 03-3418-9755
E-mail shien@komazawa-u.ac.jp

Q. 事情により、集団での健康診断を受けられません。個別に受診できますか？

性的マイノリティや障がい等で配慮を希望される方は、事前に保健管理センターにてご相談ください。それぞれのお話を伺い、ご事情にあわせた対応をご案内しています。

CONTACT!
保健管理センター Tel 03-3418-9635
E-mail hoken@komazawa-u.ac.jp

Q. 就職活動に向けて、自分の持つ属性が社会に受け入れられるのか不安です。

キャリアセンターでは、国籍、障がいの有無、性的指向や性自認をはじめとする属性に関わらず、一人ひとりの学生に向き合ったキャリア相談を実施しています。関連部署や外部機関の協力を仰ぎながら包摂的に支援をしているので、まずは遠慮なくお問い合わせください。

CONTACT!
キャリアセンター Tel 03-3418-9092
E-mail career1@komazawa-u.ac.jp

Q. 外国人留学生で授業についていけないか、日本語能力が不安です。

私費外国人留学生の日本語能力の不安や生活全般の問題については、教務部の留学生窓口でご相談ください。私費外国人留学生向けのオリエンテーションのほか、不安がある方には定期的な面談も行っています。

CONTACT!
教務部 Tel 03-3418-9116
E-mail kyo2sec-in@komazawa-u.ac.jp

Q. 生活上の悩みがあり、困っています。

学生相談室では、多種多様な悩みごと・困りごとについてカウンセラーが相談を受けています。友人や家族との問題・サークル・アルバイトなど、相談の秘密は厳守されますので安心してご相談ください。



CONTACT!
学生相談室 Tel 03-3418-9067
E-mail gakuso@komazawa-u.ac.jp

ダイバーシティ推進室 2024年4月始動

2024年4月よりダイバーシティ推進室が始動します。今後、学生・教職員の多様な設備・支援体制を整えて行く予定です。



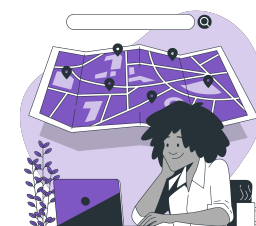
生理用ナプキン無料ディスペンサー OiTr

ジェンダーギャップ是正のため、駒澤キャンパス内に24ヶ所設置しています。



多目的トイレ・バリアフリーマップ

以下の二次元バーコードから確認できます。



多目的トイレ・バリアフリーマップ



どこに相談していいかわからない方は、ダイバーシティ推進室にまずは相談してみましょう。後日担当の事務部署からご連絡します。(困りごとやご意見などアンケートも受付けております。)

